

# BERCEUSE HÉROÏQUE

CLAUDE DEBUSSY

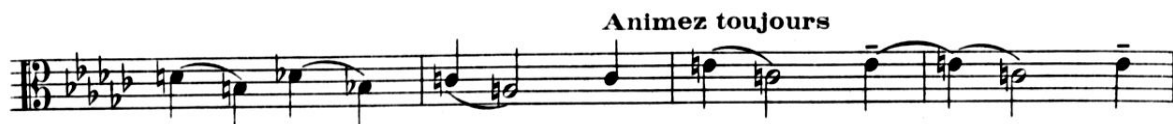
## ALTOS

**Modéré (sans lenteur)**  
Basses

Unis



Animez toujours



3 Calme 2 à la corde

*m* *cresc.* *f* *p* *p* *expressif.*



Revenir progress! au mov!

4 Hrp. 8<sup>a</sup> bassa Sourd.

*dim. molto*



4 Au mov!

*pp* *doux & expressif*

*pp* *doux & expressif*



Tutti

*p* 2 *Div. à 2* *pp* *p* *più p*



5 En retenant jusqu'à la fin sur la touche

2 Pup.

*pp* *trem.* *pp*

*Div. sur la touche*



K 1513

ИЗДАНО  
1900 г.

# BERCEUSE HÉROÏQUE

Музыкальная Б. 3. 1
№ 1892
Всесоюзного Радио Комитета

Муз	1 010
№	34995
Всесоюзного Радио Комитета	га

CLAUDE DEBUSSY

## COR ANGLAIS

**Modéré (sans lenteur)** 8 **Retenu** 2 **1 Au mouv!** *Вон.*

**2 C.A.**

**2 C.A.** *Trp.* *p* *pp*

**En animant & en augmentant peu à peu** *Cl.*

**Animez toujours** *p cresc.* *mf cresc.*

**3 Calme** *f = p* **Revenir progres!** *Htb.* **4 au mouv!**

**C.A.** *p doux* **3** *pp* *von*

**5 En retenant jusqu'à la fin** *C.A.* *p très doux* **6**

A. Durand & Fils Editeurs

D. & F. 9342

Paris, 4, Place de la Madeleine

4740/орк

ИНВЕНТАРИЗОВАНО  
1958 г.  
Инвентаризатор № 9

# BERCEUSE HÉROÏQUE

CLAUDE DEBUSSY

## HARPES

Modéré (sans lenteur)  
1<sup>o</sup> Solo

Handwritten notes: *mf*, *pp*

Handwritten notes: *à 2*, *pp*

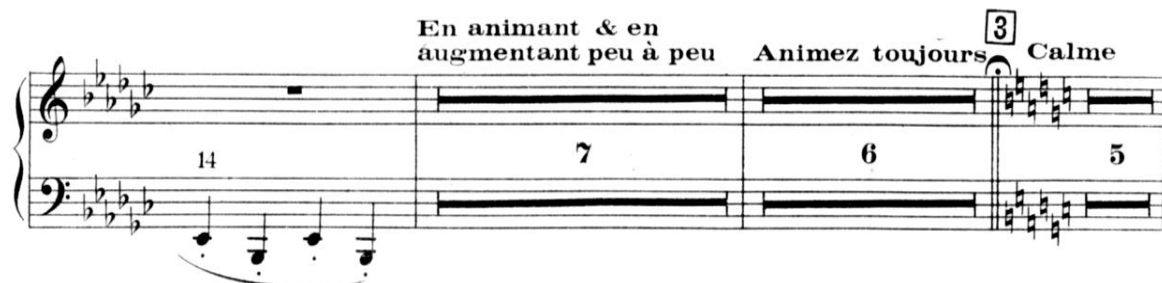
Handwritten notes: *Retenu*, **1** *Au mouv!*, *mf*, *sempre pp*

Handwritten note: *Ob.*

Handwritten notes: *Celli.*, *Pz.*, **2**

HARPES

En animant & en augmentant peu à peu Animez toujours **3** Calme



Revenir progress! au mouvt!

C.B. pizz. vlle C.B. Harpes

Cors Fa p e molto dim.



**4** Au mouvt!

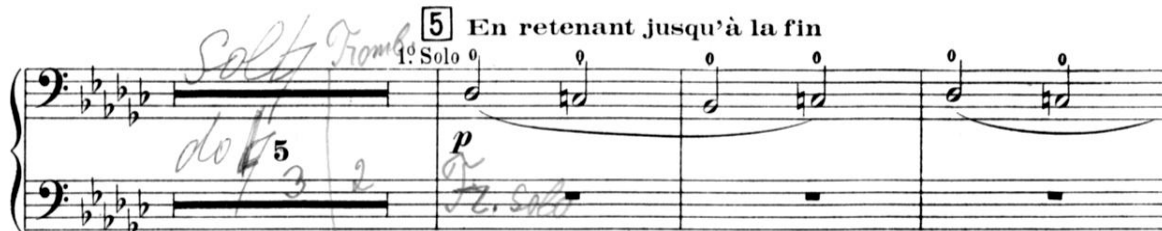
pp



**5** En retenant jusqu'à la fin

Solo Tromb. 1<sup>o</sup> Solo 0

do f 5 p Fr. Solo



pp



# BERCEUSE HÉROÏQUE

CLAUDE DEBUSSY

**1<sup>er</sup> & 2<sup>me</sup> CORS (chromatiques)**

**Modéré (sans lenteur) 8      Retenu      1 Au mouv!**

En FA

2<sup>e</sup> Cor

En animant & en augmentant peu à peu

2

Animez toujours

1<sup>o</sup> p

mf cresc.

2<sup>o</sup> f → p

**3** Calme



Revenir progress! au mouv!



**4** Au mouv!



1<sup>er</sup> Cor



**5** En retenant jusqu' à la fin

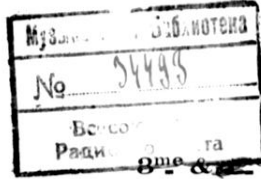
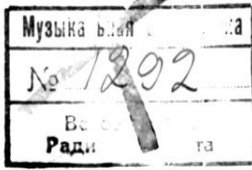


1<sup>er</sup> Cor



# BERCEUSE HÉROÏQUE

CLAUDE DEBUSSY



3me & 4me CORs (chromatiques)

**Modéré (sans lenteur)**  $\text{♩}$  **Retenu** **1** **Au mouvt**  
 En FA  $\text{Hrp.}$   $pp$   $pp$   $4^{\circ}$  Cor

**2**

**En animant & en augmentant peu à peu**  $\text{3}^{\circ}$  Cor **Animez toujours**

**3** **Calme**

**Revenir progress! au mouvt**  $\text{Hrp.}$

**4** **Au mouvt**  $pp$   $4^{\circ}$  Cor **6**

**5** **En retenant jusqu'à la fin**  $\text{Tromp.}$   $p$   $3$   $4^{\circ}$  Cor  $pp$   $pp$   $3^{\circ}$  Cor





# BERCEUSE HÉROÏQUE

CLAUDE DEBUSSY

## VIOLONCELLES

Modéré (sans lenteur)  
1<sup>rs</sup> de chaque pupitre

Sourd. *pp*

*pp*  
2<sup>o</sup>  
*pp*

Retenu 1 Au mouv! Htb.  
*p*  
6

2 Pup. Soli  
*p* expressif  
*p* pizz.

2 Otez les Sourd.  
En animant & en augmentant peu à peu  
arco  
*pp* Tutti

VIOLONCELLES

Animez  
toujours

Violoncelle staff 1: Bass clef, key signature of three flats, 2/4 time. The staff contains a melodic line with various articulations and dynamics.

Violoncelle staff 2: Bass clef, key signature of three flats, 2/4 time. The staff contains a melodic line with various articulations and dynamics.

Violoncelle staff 3: Bass clef, key signature of three flats, 2/4 time. The staff contains a melodic line with various articulations and dynamics. Includes a box with the number 3 and the word "Calme".

Violoncelle staff 4: Bass clef, key signature of three flats, 2/4 time. The staff contains a melodic line with various articulations and dynamics. Includes the instruction "Revenir progress! au mouv!".

Piano staff 1: Grand staff, key signature of three flats, 2/4 time. The left hand plays a rhythmic accompaniment. Includes the instruction "pizz. ^" and "Div. pizz. sfz". A box with the number 4 and "Au mouv!" is present. The right hand part is marked "Sourd. pp".

Piano staff 2: Grand staff, key signature of three flats, 2/4 time. The left hand plays a rhythmic accompaniment. Includes the instruction "pizz." and "p".

Piano staff 3: Grand staff, key signature of three flats, 2/4 time. The left hand plays a rhythmic accompaniment. Includes the instruction "arco" and "pp". A box with the number 5 and "En retenant" is present. The right hand part is marked "sur la touche pp".

Piano staff 4: Grand staff, key signature of three flats, 2/4 time. The left hand plays a rhythmic accompaniment. Includes the instruction "jusqu'à la fin" and "2 Pup. pp".

K 1513

ИЗДАНИЕ  
1900

# BERCEUSE HÉROÏQUE

Музыкальная Библиотека  
№ 129  
Всего Рядов: 10  
Ра: 1

CLAUDE DEBUSSY

№ 34493  
Ра: 1

## HAUTBOIS

Modéré (sans lenteur) 8 Retenu 2 **1** Au mouv!  
Bon

1<sup>er</sup> Htb. + Corne Ang  
*p* expressif 4 **2** 2

En animant & en augmentant peu à peu Animez toujours  
1<sup>rs</sup> vents *p*

Htb. à 2 **3** Calme 5  
*f* en dehors

Revenir progress! au mouv! 4 Hrp. 8<sup>va</sup> bassa

**4** Au mouv!  
Htb. 1<sup>o</sup> *p* doux & expressif

**5** En retenant jusqu'à la fin 7 8

A. Durand & Fils Editeurs

В.Р.К.

D. & F. 9342

Paris. 4. Place de la Madeleine

ИНВЕНТАРИЗИРОВАНО  
47000рк

# BERCEUSE HÉROÏQUE

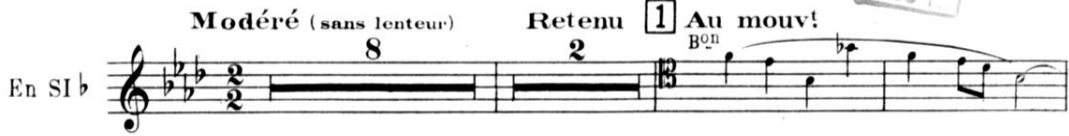
Музыкальная Библиотека  
 № 1292  
 Всесоюзного  
 Радиокомитета

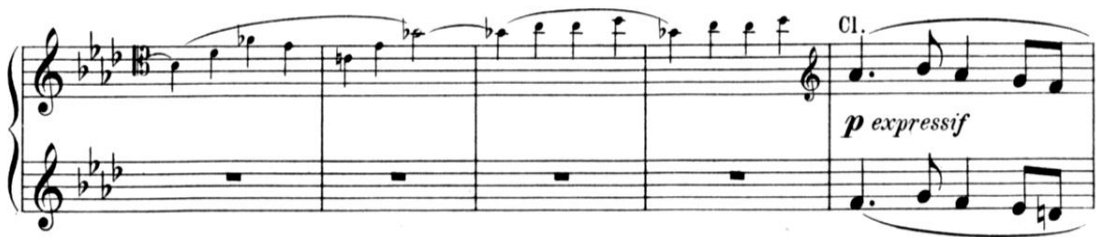
Музыкальная Библиотека  
 № 34995  
 Всесоюзного  
 Радиокомитета

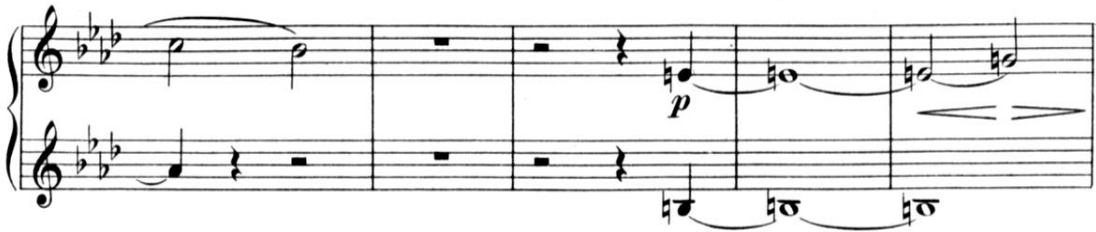
CLAUDE DEBUSSY

1<sup>re</sup> & 2<sup>me</sup> CLARINETTES

ПРОВЕРЕНА  
1956 г.

En SI b 





**2** En animant & en augmentant peu à peu 

Animez toujours 

1<sup>re</sup> & 2<sup>me</sup> CLARINETTES

3 Calme

*f* *p*

This system contains two staves of music. The first staff has a melodic line with a fermata over the final note. The second staff has a bass line with a fermata over the final note. A dynamic marking of *f* (forte) is placed above the first staff, and *p* (piano) is placed below the second staff. A box with the number 3 and the word 'Calme' is positioned above the first staff.

Revenir progress! au mouv!

C.B. Cl.

2 *p* *p doux*

This system contains two staves. The first staff has a melodic line with a fermata over the final note. The second staff has a bass line with a fermata over the final note. A dynamic marking of *p* (piano) is placed below the first staff, and *p doux* (piano dolce) is placed below the second staff. The text 'Revenir progress! au mouv!' is written above the first staff. 'C.B.' and 'Cl.' are written above the first and second staves respectively. A box with the number 2 is placed below the first staff.

4 Au mouv!

Fl.

*più p* 2 6 *p*

This system contains two staves. The first staff has a melodic line with a fermata over the final note. The second staff has a bass line with a fermata over the final note. A dynamic marking of *più p* (piano più) is placed below the first staff, and *p* (piano) is placed below the second staff. The text '4 Au mouv!' is written above the first staff. 'Fl.' is written above the first staff. The numbers 2 and 6 are placed below the first and second staves respectively.

5 En animant

Von Cl.

*pp* *p* *pp*

This system contains two staves. The first staff has a melodic line with a fermata over the final note. The second staff has a bass line with a fermata over the final note. A dynamic marking of *pp* (pianissimo) is placed below the first staff, and *p* (piano) is placed below the second staff. The text '5 En animant' is written above the first staff. 'Von' and 'Cl.' are written above the first and second staves respectively.

jusqu' à la fin

*pp*

This system contains two staves. The first staff has a melodic line with a fermata over the final note. The second staff has a bass line with a fermata over the final note. A dynamic marking of *pp* (pianissimo) is placed below the first staff. The text 'jusqu' à la fin' is written above the first staff.

K 1513

# BERCEUSE HÉROÏQUE

Музыкальная Библиотека
№ 1292
Всесоюзного Радио Комитета

Музыкальная Библиотека
№ 54495
Всесоюзного Радио Комитета

CLAUDE DEBUSSY

ПРОВЕРЕНО  
1968 г.

## 3<sup>me</sup> CLARINETTE

En Si b

Modéré (sans lenteur) 8 Retenu 2 **1** Au mouv! 10

Trp.

*p*

**2** Fl.

*p*

En animant & en augmentant peu à peu 8 Animez, toujours Cl. 3<sup>o</sup> Cl. *mf cresc.*

**3** Calme *f* → *p*

Revenir progress! au mouv! 2 6

Le reste TACET

A. Durand & Fils Editeurs

ИНВЕНТАРИЗИРОВАНО

В.Р.К.

№ 4700/фр

Paris 4, Place de la Madeleine

№ 8

## BERCEUSE HÉROÏQUE

CLAUDE DEBUSSY

## CONTREBASSES

Modéré (sans lenteur)  
1<sup>ers</sup> de chaque pupitre

Sourd. *pp*

*pp*

2°

Retenu

1 Au mouvt

pizz.

10

Trp.

2 Fl.

Otez les Sourd.

En animant &amp; en augmentant peu à peu

arco

Div.

*pp*

pizz.

*pp*

pizz.

CONTREBASSES

Animez toujours

Unis arco *mf cresc.* *f* *p*

3 Calme 2

vile *p.* pizz

Sourd. *p.*

4 Au mouv!  
sur la touche

arco *pp*

Div. sur la touche

arco *pp*

3 *p* *pp*

5 En retenant jusqu'à la fin

4 Cors C.B. 2 Pup.

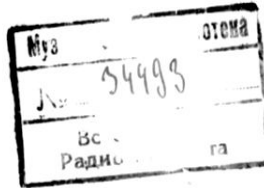
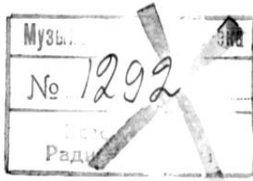
*pp*



K 1513

# BERCEUSE HÉROÏQUE

CLAUDE DEBUSSY

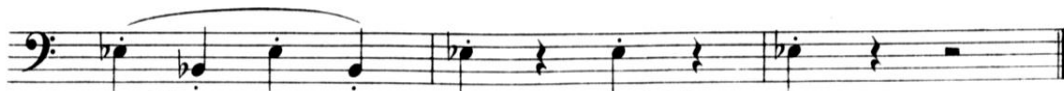
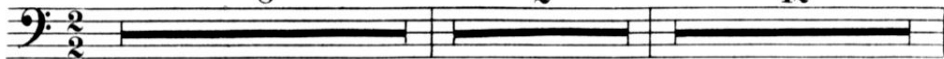


## TIMBALES

Modéré (sans lenteur) 8

Retenu 2

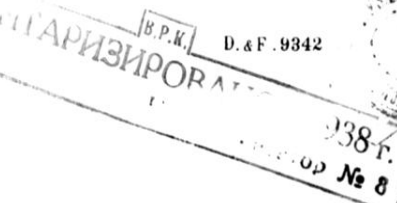
1 Au mouvt 12



A. Durand & Fils - Editeurs

В.Р.К. D.&F. 9342

Paris, 4, Place de la Madeleine



# BERCEUSE HÉROÏQUE

CLAUDE DEBUSSY

## 1<sup>ers</sup> VIOLONS

Modéré (sans lenteur) ♩ = 72

Basses

Sourd. *pp*

1<sup>rs</sup> V<sup>ons</sup>

*pp* *pp* *pp* Retenu 2

1 Au mouv<sup>t</sup> (♩ = 80)

2

En animant & en augmentant peu à peu

Cl. & B<sup>ons</sup>

Otez les Sourd.

Animez toujours

1<sup>rs</sup> V<sup>ons</sup>

*p*

Div.

*p* *mf cresc.* *f* *p*

3 Calme

Revenir progress! au mouv!

3 Pup. Soli

Basses

1<sup>rs</sup> V<sup>ons</sup>

*p* *pp* *pp*

1<sup>ers</sup> VIOLONS

**Au mouvt!**  
4 (♩ = 80)

*pp* Sourd. 2 *pp* Toüs *pp* *pp*

Div. *p*

Unis 2 Div. Unis *pp* *p*

5 En retenant jusqu'à la fin  
Sur la touche

*più p* *pp trem.* *più pp*

2 Pup. *pp*  
3 Pup. Soli *pp* *pp* *pp*

# BERCEUSE HÉROÏQUE

CLAUDE DEBUSSY

## 2<sup>ds</sup> VIOLONS

Modéré (sans lenteur)

Basses

Sourd. *pp*

2<sup>ds</sup> Violons

Retenu

*pp*

Basses

Div. *pp*

*pp*

2

1 Au mouv<sup>t</sup>

10

Otez les Sourd.

Trp.

*p*

2

Fl.

*p*

*piu p*

2<sup>ds</sup> Violons

sur la touche

Div. *pp trem.*

sur la touche

*pp trem.*

2<sup>ds</sup> VIOLONS

Animez toujours

3 Calme Revenir progress! au mouv!

4 Au mouv!  
2<sup>ds</sup> V<sup>ns</sup>

pos. ord.

5 En retenant jusqu'à la fin  
Cor

2 Pup.  
2<sup>ds</sup> V<sup>ons</sup>

K 1513

# BERCEUSE HÉROÏQUE

CLAUDE DEBUSSY

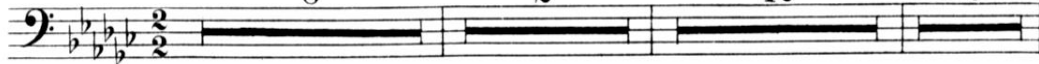
Музыкальная библиотека  
№ 54493  
отдел  
га

Музыкальная библиотека  
№ 1292  
Всего всего  
Радио Москва

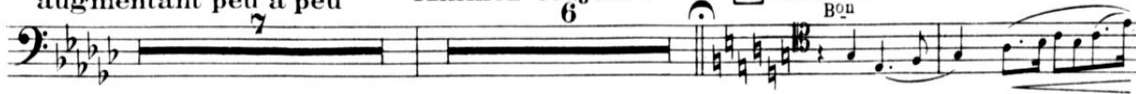
СЕРВИСНО  
1938 г.

## 1<sup>er</sup> & 2<sup>me</sup> TROMBONES

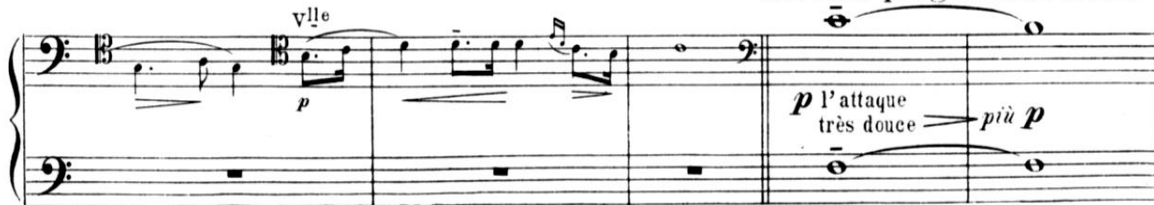
Modéré (sans lenteur) 8      Retenu 2      **1** Au mouv! 12      **2** 2



En animant & en augmentant peu à peu 7      Animez toujours 6      **3** Calme <sup>bon</sup>



Revenir progress! au mouv!



**4** Au mouv!



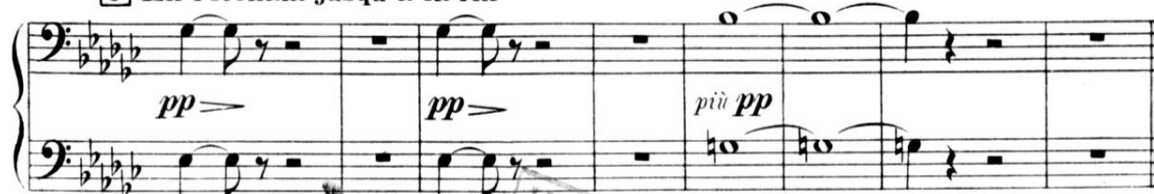
Fl.

Violon

Tromb. 1<sup>er</sup>



**5** En retenant jusqu'à la fin



A. Durand & Fils Editeurs

D. & F. 9342

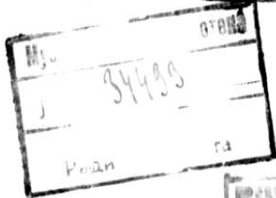
Paris, 4, Place de la Madeleine

Исторический архив  
Музыкальный отдел  
№ 10  
Ивентаризатор J. 3  
в 1930 г.

K 1513

# BERCEUSE HÉROÏQUE

CLAUDE DEBUSSY

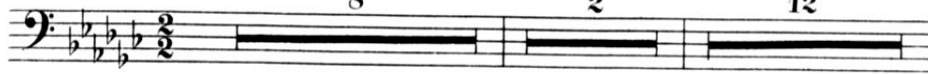


## 3<sup>me</sup> TROMBONE

Modéré (sans lenteur)

Retenu

1 Au mouvt!



A. Durand & Fils Editeurs

D. & F. 9342

Paris, 4, Place de la Madeleine



K 1513

Музыкальная библиотека  
№ 34493  
Бессоюзная  
Радио Комитета

ПРОБЕРА  
1930 г.

# BERCEUSE HÉROÏQUE

CLAUDE DEBUSSY

Музыкальная Библиотека  
№ 1292  
Бессоюзная  
Радио Комитета

## TROMPETTES

**Modéré (sans lenteur)** **Retenu** **1 Au mouv!**

En UT 8 2 6 Htb.

*p*

**2** 2 8 Animez toujours

*p* *mf* *f* *p* *von*

**3 Calme Revenir progress! au mouv!**

**4 Au mouv!**

*p* *von* *Tromp.* *von*

*p* *doux & soutenu* 2 p

**5 En retenant jusqu'à la fin**

*p* *plus lointain* 1<sup>o</sup> 3 3 3

*pp* 2 3

~~Музыкальная библиотека~~  
№ 4740/174

Музыкальная библиотека  
№ 1911  
1930 г.



K 1513

# BERCEUSE HÉROÏQUE

CLAUDE DEBUSSY

Музыка  
№ 34493  
Радиосеть

Музыка  
№ 292  
Радиосеть

## TUBA

Modéré (sans lenteur)

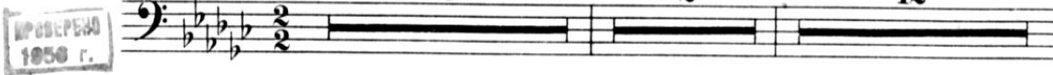
8

Retenu

2

1 Au mouv!

12



ПРОБЕРАНО  
1956 г.

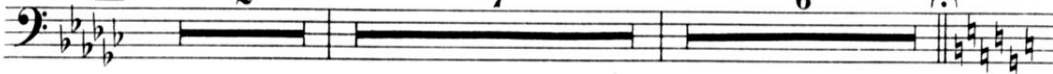
En animant & en augmentant peu à peu Animez toujours

2

2

7

6



3

Calme

BOU

Vlle

p

p



Revenir progress! au mouv!

Tuba

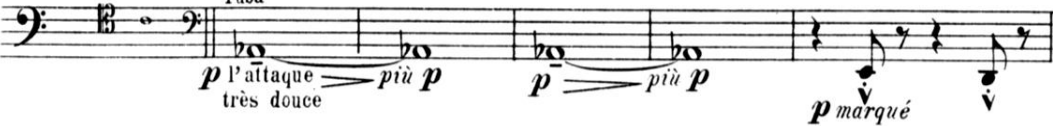
p l'attaque très douce

più p

p

più p

p marqué



4 Au mouv!

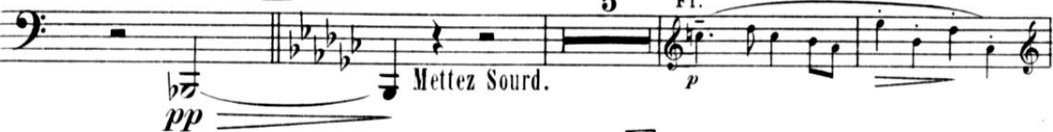
5

Fl.

pp

Mettez Sourd.

p



5 En retenant jusqu'à la fin

Tuba

von

p

p

pp



A Durand & Fils, ÉDITEURS

D. & F. 9342

Paris, 4, Place de la Madeleine

ИНВЕНТАРИЗИРОВАНО  
Б.Р.А.

4740/8рк

# BERCEUSE HÉROÏQUE

CLAUDE DEBUSSY

## 1<sup>er</sup> & 2<sup>me</sup> BASSONS

Modéré (sans lenteur)

Hrp. Basses

pp

Retenu

1 Au movt!  
Bons

Soli pp doux & égal, expressif

p

p pp

En animant & en augmentant peu à peu

2°

1<sup>er</sup> & 2<sup>me</sup> BASSONS

Animez toujours

*cresc.* *mf cresc.*

3 Calme

*f* *p*

Revenir progress! au mouvt

*p* *8<sup>a</sup> bassa*

4 Au mouvt

*8<sup>a</sup> bassa* *pp doux & égal*

*p doux & soutenu*

5 En retenant jusqu'à la fin

*p très doux*

# BERCEUSE HÉROÏQUE

CLAUDE DEBUSSY

Музыкальная Библиотека  
 № 94493  
 Всесоюзного  
 Радио Комитета

Музыка  
 1938 г.

Музыка  
 № 292  
 3<sup>e</sup> Basson

3<sup>e</sup>me BASSON

Modéré (sans lenteur)

4 Hrp. & Basses

Retenu 1 Au mouv!  
 3<sup>e</sup> B<sup>on</sup> pp doux & égal, expressif

5 2 Fl. En animant & en augmentant peu à peu

3<sup>e</sup> B<sup>on</sup> *lacet*  
 p

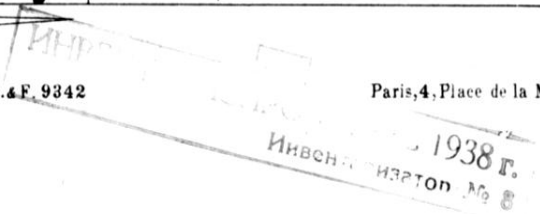
Animez toujours  
 cresc. mf cresc. f > p

3 Calme  
 p

Revenir progress! au mouv!  
 pp

4 Au mouv!  
 pp doux & égal

5 En retenant jusqu'à la fin  
 4 8  
 p doux & soutenu



K 1513

# BERCEUSE HÉROÏQUE

CLAUDE DEBUSSY

Музыкальная библиотека  
№ 5492  
Всесоюзного Радио  
№ 5495  
Радиота

G<sup>des</sup> FLÛTES

Modéré (sans lenteur) 8 Retenu 2 **1** Au mouv! 10

Trp. *p*

**2** Fl. *p* *più p* *En animant & en augmentant peu à peu*

Animez toujours *f en dehors* Fl. à 2

**3** Calme 5 Revenir progress! au mouv! *p* *p doux* *più p*

**4** Au mouv! *p*

*p* *p doux & soutenu* Fl. **4**

**5** En retenant jusqu'à la fin *p* Trp. *p*

Fl. *p* *pp* **2**

A. Durand & Fils

ИНВЕНТАРИЗИРОВАНО В 1933 Г.  
ИНВЕНТАРИЗАТОР № 8

D & F. 9312

Музыкальная библиотека  
№ 4740/опк  
Инвентаризация по Р.В.

Paris, 4, Place de la Madeleine